



SAMEDI 9 OCTOBRE 2021

# JUNIA ALUMNI DAY

PROGRAMME

## **A PARTIR DE 8H30**

*Accueil café*

## **9H30 - 10H30**

*Ateliers en présentiel*

## **10H30-11H**

*Pause café*

## **11H**

*Conférence d'Eva Sadoun, Co-fondatrice & Présidente de LITA.co et RIFT,  
et co-présidente du Mouvement Impact France*

## **12h45 - 14h**

*Cocktail déjeunatoire dans l'atrium*

## **14H30**

*Début des visites en présentiel ou ateliers virtuels (les mêmes que ceux du  
matin, en format virtuel)*

## **15H30**

*Fin des ateliers virtuels*

## **16H / 16H30**

*Retour des visites, fin de la journée*

---

## ATELIERS (AU CHOIX)

9h30 - 10h30 en présentiel

14h30 - 15h30 en virtuel

---



# 1. L'écologie du Management

Par Nathalie Levy - Coach et superviseur certifiée chez 2ABD

**Inspirons-nous du vivant pour un management performant ... tout naturellement !**

- Êtes-vous prêt à revoir votre pratique managériale sous un nouveau jour et à vous laisser inspirer par le monde du vivant ? Il est en effet passionnant de se rendre compte que des principes du vivant peuvent nous permettre de repenser le management, tout en prenant soin des Hommes (Management durable, Permaculture Humaine, écologie Humaine, Gardening Management...).
- Que serait un management attentif à atteindre une performance durable sans épuiser les énergies des équipes ? Que serait un management qui participe à une organisation vivante, en perpétuel ajustement à l'évolution de son environnement ?

Nous vous proposons d'oser un voyage optimiste, vers un management bio-diversifiant.

Dans cet atelier, après un apport sur le sujet, nous travaillerons en sous-groupes sur les parallèles possibles entre le monde du vivant et le monde du management. Nous regarderons ensuite comment transposer ces concepts dans un exercice concret de management.

## 2 . Pol'énergie : le jeu

Par Damien Grosseau (HEI 2005) - Directeur du développement chez Pôlénergie

### Concevez la politique énergétique de notre pays !


Pol'énergie est un serious game qui vous met dans le rôle d'un ministre de la Transition Énergétique. Vous devez prendre des décisions sur 11 problématiques liées aux enjeux énergétiques. Vos choix sont confrontés aux avis de différents citoyens.

Animé sous la forme d'un atelier, ce jeu permet de mieux appréhender la complexité et la diversité des sujets énergétiques : chaque ministre est entouré de ses conseillers pour décider de sa politique.

Il a été créé à l'initiative de Pôlénergie, structure d'animation de la filière Énergie dans les Hauts-de-France avec le soutien de la Délégation Régionale RTE des Hauts-de-France.

À la fin du jeu, les résultats sont analysés et votre profil de ministre vous est dévoilé alimentant un débat sur les conséquences de vos choix.



En collaboration avec 



## 3 . My CO2, quel est mon impact carbone ?

Par un alumni JUNIA

Quel impact carbone si je m'achète une Zoé neuve pour remplacer ma voiture actuelle ? Est-ce plus impactant de manger moins de viande ou de mieux se chauffer ? L'année dernière je suis parti au Japon, dans quelle mesure mon empreinte carbone est allégée si je vais en Norvège cette année, voire sur une île de Bretagne pour passer mes vacances ?

Vous vous posez ces questions ?

Venez calculer votre empreinte carbone personnelle via l'outil MyCO2 et son approche ludique et participative.

Vous vous contentez de remplir un simple « texte à trous » avec vos choix de vie concernant 5 « moments » : le matin, la journée, le soir, les week-end et les vacances et le logiciel les traduit en impact carbone.

L'objectif de l'atelier : vous permettre, dans la bonne humeur, de vous engager sur quelques axes choisis vous orientant vers un mode de vie plus durable.

# 4 . The Big Conf

Par des étudiants de JUNIA

Des étudiants de l'école passionnés et passionnants, sensibilisés au défi climatique se mobilisent pour vous présenter une conférence sur les enjeux énergie / climat !  
D'où vient le changement climatique ? A quoi sert l'énergie ?  
Comment agir au quotidien ? Où en est-on au niveau géopolitique ?

Ce vaste sujet est traité de façon quasi-professionnelle et totalement abordable pour un public non-expert.

Venez assister à leur exposé : ils tenteront de vous amener au cœur des défis de la transition actuelle.



---

## CONFERENCE D'EVA SADOUN

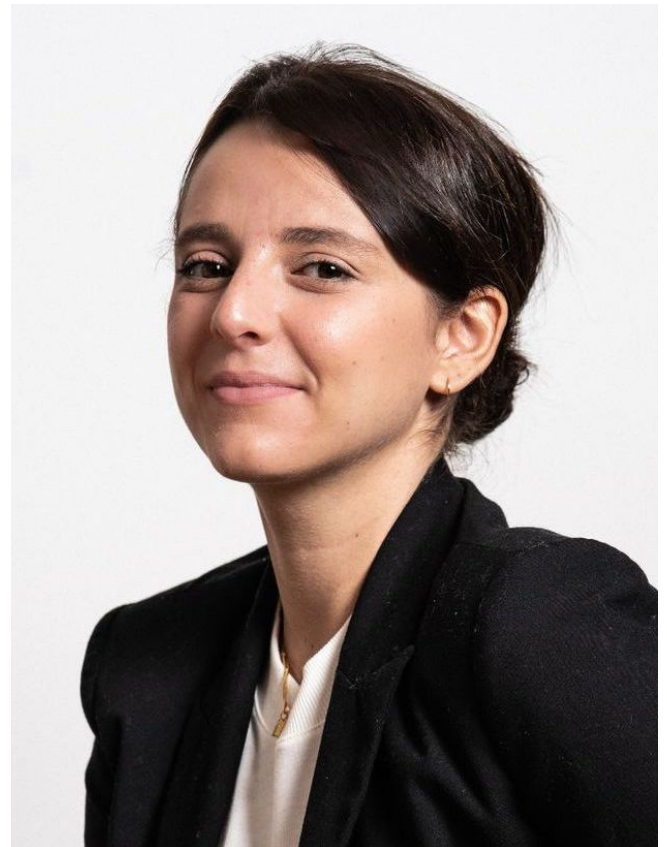
11h

---

## Biographie

Née en 1990, Eva Sadoun grandit à Paris. Elle étudie les mathématiques à l'Université Paris-Nanterre et suit en parallèle un cursus en économie et mathématiques en classe préparatoire de l'École normale supérieure Paris-Saclay (anciennement ENS Cachan). Après des expériences associatives, elle obtient un Master of Science, Corporate Finance and Social Entrepreneurship (EM Lyon), un Master de Mesure d'Impact Social (ESSEC Business School) et une licence de philosophie (Institut catholique de Paris).

Elle crée au Togo une ONG dans le domaine de l'éducation et travaille au sein d'une plateforme de microfinance en Inde. À son retour en France, elle intègre le département responsabilité sociale et environnementale d'une grande banque française. Elle co-fonde, en 2014, « 1001pact », entreprise proposant une plateforme d'investissements à impact social et environnemental, qui prend ensuite le nom de LITA.co. LITA.co est aujourd'hui présente dans 3 pays (France, Italie et Belgique).



Fin 2020, elle a lancé l'application mobile Rift, filiale du groupe LITA, qui a pour objectif de permettre aux épargnants de comprendre comment est investie leur épargne et d'en mesurer les effets sociaux et environnementaux. Eva Sadoun est coprésidente du Mouvement Impact France (ancien Mouvement des entrepreneurs sociaux) qui fédère les acteurs de l'entrepreneuriat social en France. Elle est également coprésidente du collectif Tech For Good France (anciennement France Eco-Sociale Tech), qui promeut la technologie et l'innovation au service du bien commun et des objectifs du développement durable. Les deux collectifs se sont rapprochés à l'occasion de la transformation du Mouves en Mouvement Impact France, afin de s'ouvrir aux entreprises ne faisant pas partie de l'ESS mais s'engageant dans la transition écologique et sociale.

Elle est également l'une des porte-parole du collectif "Nous Sommes Demain", qui rassemble des entreprises à impact social et environnemental promouvant une économie solidaire, écologique et inclusive. Elle est aussi administratrice de Finansol, association loi 1901 qui promeut la finance solidaire.

---

## VISITES (AU CHOIX)

14h30 - 16h30

---



# A . Le démonstrateur de l'agriculture urbaine Junia

Sur le campus de l'école - Par Marie Stankowiak, Pilote du Démonstrateur Agricultures et Alimentation de demain Junia

Dans un contexte de changements des pratiques, l'ensemble des acteurs de l'alimentation évolue vers plus de durabilité. Afin d'être un acteur engagé de cette transition agricole et alimentaire, JUNIA a choisi de développer un démonstrateur des «Agricultures et de l'alimentation de demain». L'objectif est de proposer aux étudiants, mais aussi aux enseignants-chercheurs et aux entreprises partenaires, un écosystème de recherche et de développement propice à découvrir, réinventer et transformer autour des enjeux de l'agriculture et de l'alimentation.

Dans ce démonstrateur, multisites, sont traitées de nombreuses questions autour de l'agriculture et l'alimentation, et notamment des questions relatives à l'agriculture urbaine et ce sur plusieurs échelles.

D'ici 2023, JUNIA pourra également s'appuyer sur le Palais Rameau, fer de lance du démonstrateur d'agricultures et d'alimentation de demain, qui au-delà du volet « agroalimentaire », comportera un volet lié à l'agriculture.

Au sein de ce monument historique, JUNIA y développera des projets qui s'inscrivent pleinement dans l'ambition «nourrir la planète», tels que :

- Produire malgré une contrainte (en terrain contaminé, des projets sur des surfaces limitées au sol, en low tech ou high tech, en serre froide...)
- Produire à toutes les échelles de contrôle
- Produire en s'adaptant au changement de paradigme des consommateurs (développement d'alternatives à la protéines animales, intégration du bien-être animal, en diversifiant les productions (variété, parties consommées...)).

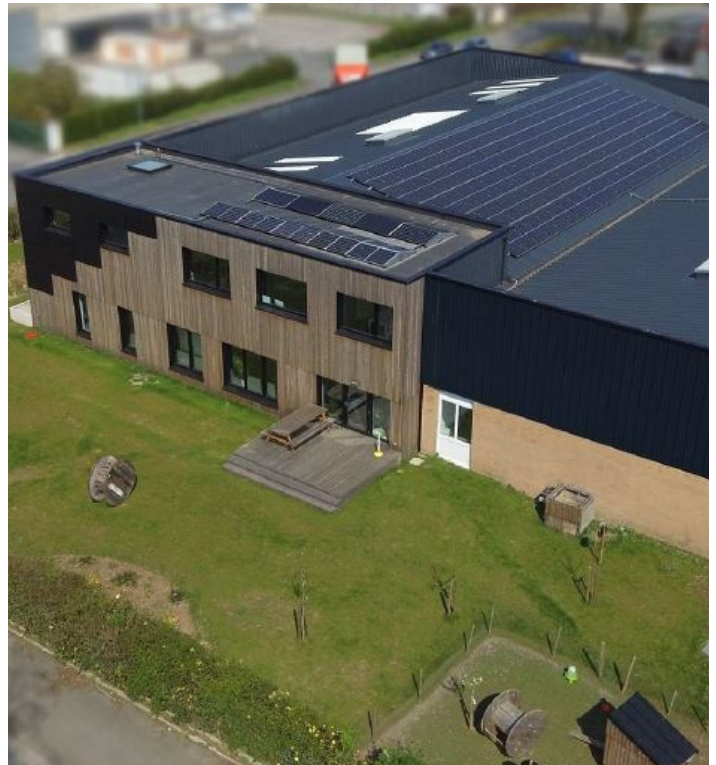
Finalement, l'ambition de JUNIA est de développer ce démonstrateur en continu, et ce notamment en mettant en place à terme près de 5000 m<sup>2</sup> d'agriculture urbaine au sein du campus lillois, avec toutes les formes de production représentées.

## B . SUNELIS, bâtiment autonome en énergie

A Fretin - Par Thomas Gheselle (ISA 2007-40) co-fondateur et Directeur Général

Créée en 2008, SUNELIS est une entreprise qui conçoit, installe et assure la maintenance de centrales photovoltaïques. Avec un bureau d'étude et 25 collaborateurs, ce sont plus de 1000 centrales photovoltaïques mises en service au nord de Paris.

Lors de cette visite, vous partirez à la découverte du siège de l'entreprise, un bâtiment entièrement passif avec récupération d'eau de pluie, panneaux photovoltaïques, isolation ouate de cellulose, compost, verger, poulailler...et bien d'autres choses encore !



## C . La Distillerie de Wambrechies

A Wambrechies

Classée Monument Historique et labellisée "Qualité Tourisme", La Distillerie Claeysens est un lieu chargé d'histoire et à l'âme authentique. Depuis 200 ans, La Distillerie Claeysens produit du Genièvre, l'alcool typique du Nord, mais aussi du Whisky, Gin, Vodka, de la Bière et des cocktails.

En compagnie d'un guide, découvrez l'histoire de la Distillerie et de ses fondateurs ainsi que le procédé de fabrication à travers les différentes étapes : meunerie, cuisson, levurage, fermentation et distillation puis dégustez leurs produits.

# INFORMATIONS PRATIQUES

## Où a lieu le JUNIA ALUMNI DAY ?

Dans le bâtiment Junia HEI, 13 rue de Toul à Lille. Rendez-vous dans l'atrium à partir de 8h30.  
La conférence et les ateliers seront également accessibles en format virtuel, depuis chez vous.

## Comment se passent les ateliers ?

Les ateliers du matin (9h30 à 10h30) ont lieu en présentiel à Junia HEI. Ils sont numérotés de 1 à 4.  
Les ateliers de l'après-midi (14h30 à 15h30) ont lieu en format virtuel. Ce sont les mêmes que ceux du matin, ils sont numérotés de 5 à 8.

Voici un récapitulatif des ateliers de la journée :

- 1 - atelier matin présentiel : écologie du management
- 2 - atelier matin présentiel : Pol'énergie le jeu
- 3 - atelier matin présentiel : My CO2, quel est mon impact carbone
- 4 - atelier matin présentiel (format conférence) : The Big Conf
  
- 5- atelier après-midi virtuel : écologie du management
- 6 - atelier après-midi virtuel : Pol'énergie le jeu
- 7 - atelier après-midi virtuel : My CO2, quel est mon impact carbone
- 8 - atelier après-midi virtuel (format conférence) : The Big Conf

## Comment se rendre aux visites proposées ?

La visite du démonstrateur d'agriculture urbaine Junia (visite A) a lieu sur le campus de l'école. Le départ se fera à pied depuis l'atrium de Junia HEI. Pour les visites B et C, le bâtiment autonome SUNELIS à Fretin et la Distillerie de Wambrechies, un bus vous sera proposé (départ à 14h). Ce bus vous ramènera également à Junia HEI après la visite. Vous pouvez aussi vous y rendre par vos propres moyens.

## Qui peut participer au JUNIA ALUMNI DAY ?

L'événement est offert et ouvert à tous : diplômés, étudiants, personnel JUNIA, accompagnants et extérieurs. Une seule condition : s'inscrire via le lien ci-dessous.

**PLACES LIMITÉES, INSCRIPTION OBLIGATOIRE [EN CLIQUANT ICI](#)  
POUR TOUTE QUESTION : [MARIE.REGNIER@JUNIA.COM](mailto:MARIE.REGNIER@JUNIA.COM)**

*Pendant toute la préparation de l'événement et le jour-même, JUNIA ALUMNI prend en compte la situation sanitaire et les règles en vigueur. Nous nous réservons le droit d'annuler l'événement en présentiel et de ne conserver que le virtuel si la situation sanitaire nous y oblige.*