

# L'insertion professionnelle des diplômés des Grandes écoles

2022

## Une enquête réalisée en sortie de crise sanitaire Covid-19

Les résultats présentés dans ce rapport s'appuient sur une collecte de données réalisée entre décembre 2021 et mars 2022. Cette 30<sup>e</sup> enquête mesure donc l'insertion des jeunes diplômés des Grandes écoles en sortie de crise.

### L'INSERTION PROFESSIONNELLE SE MAINTIENT À UN BON NIVEAU

#### MALGRÉ LA CRISE COVID-19

#### TAUX NET D'EMPLOI

à moins de 6 mois

**89,8 %**

Enquête 2021 : 79,1 %

**+10,7  
points**

Écoles d'ingénieurs

**91,1 %**

Écoles de management

**88,6 %**

Écoles d'autres spécialités

**85,9 %**

#### Part des CDI

**81,8 %**

Enquête 2021 : 77,1 %

Écoles d'ingénieurs

**82,7 %**

Écoles de management

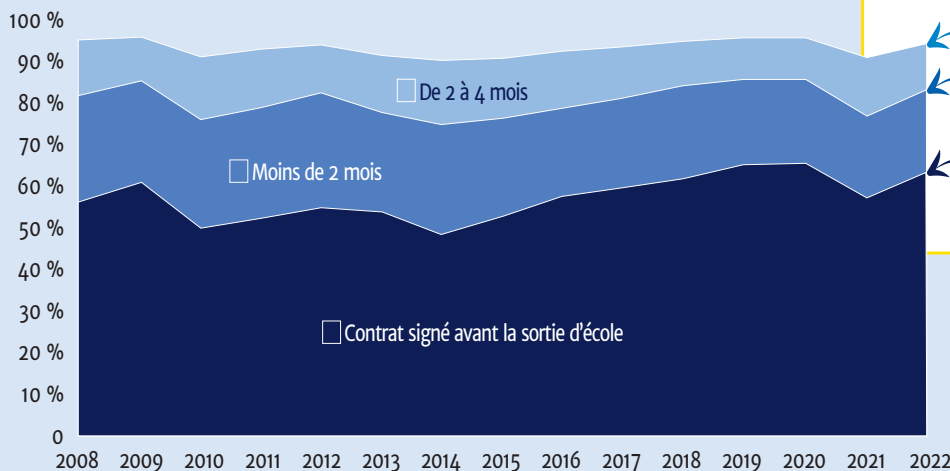
**85 %**

Écoles d'autres spécialités

**64 %**

#### Durée de la recherche du premier emploi

Enquête 2008 à 2022



Enquête 2022  
Promotion 2021

**94,7 %**

**83,6 %**

**63,6 %**

**94,7 %**

des jeunes  
diplômés  
en activité  
professionnelle  
ont trouvé leur  
premier emploi  
en moins de  
4 mois

## L'APPRENTISSAGE : UN ACCÉLÉRATEUR D'EMBAUCHE

**20,6%**  
en 2021 : 18,9%

des diplômés 2021  
ont effectué leurs  
études en contrat  
d'apprentissage

Ingénieurs  
**14,1%**

Managers  
**35,9%**

Autres spécialités  
**22,4%**

**TAUX NET D'EMPLOI**  
à moins de 6 mois

**90%**

en 2021 : 81,7%

**84%**

en 2021 : 79,2 %  
des apprentis engagés en CDI

**+ 2,2**  
points

par rapport à l'ensemble  
des diplômés



**SALAIRE MOYEN HORS PRIMES : 36 181 €** lieu de travail : France

## LES TPE/PME : PREMIER EMPLOYEUR DES DIPLÔMÉS

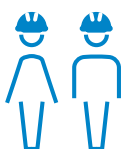
**41%**

**DES DIPLÔMÉS 2021**  
**DES GRANDES ÉCOLES**

travaillent dans une TPE /  
PME de moins de 250 salariés

- 1** PME : petites et moyennes entreprises de 10 à 249 salariés : **34,1%**
- 2** GE : grandes entreprises de 5 000 salariés et plus : **30%**
- 3** ETI : entreprises de taille intermédiaire de 250 à 4 999 salariés : **29%**
- 4** TPE : très petites entreprises de moins de 10 salariés : **6,9%**

### LES SECTEURS D'ACTIVITÉ DES DIPLÔMÉS



#### Ingénieurs

- Sociétés de conseil **25,1%**
- TIC Services **22,2%**
- Construction, BTP **7,3%**



#### Managers

- Société de conseil **18,6%**
- TIC Services **16,1%**
- Banque Assurance **14,8%**

## LE SALAIRE MOYEN HORS PRIMES DEMEURE STABLE



**UNE DIFFÉRENCE DE SALAIRE**  
**FEMMES HOMMES QUI PERSISTE**



**FRANCE**  
**FEMMES**

**35 505 €**



**FRANCE**  
**HOMMES**

**37 268 €**

**+ 5%**  
pour les hommes

Ingénieurs  
**35 839 €**

en 2021 : 35 240 €

Managers  
**38 146 €**

en 2021 : 36 209 €

Autres spécialités  
**36 172 €**

en 2021 : 34 663 €

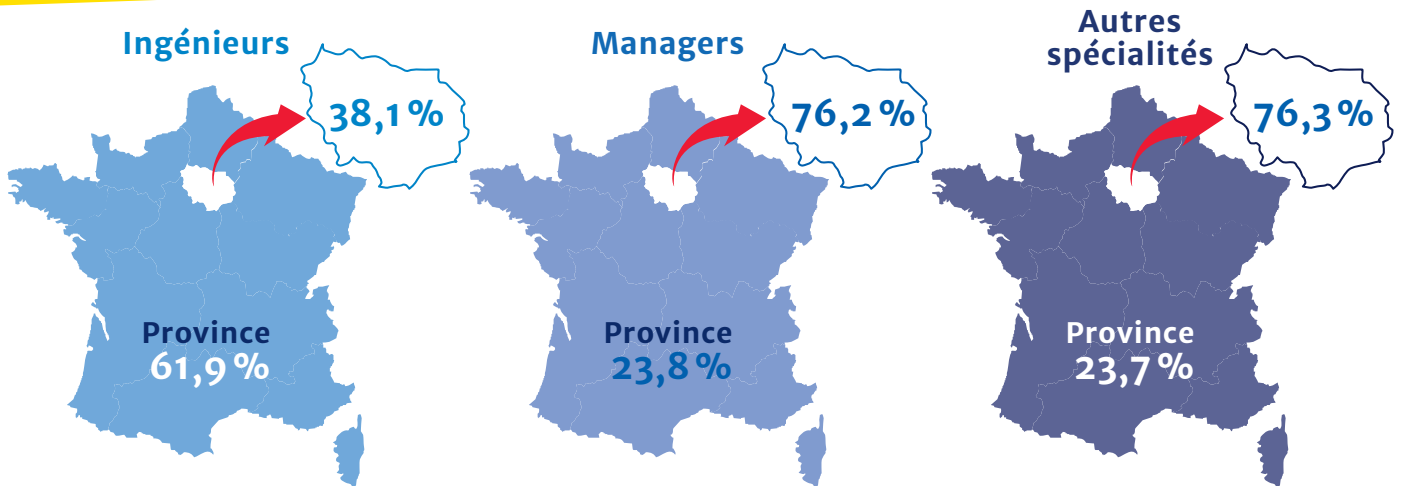
## UNE RÉPARTITION GÉOGRAPHIQUE DIFFÉRENCIÉE

L'ÎLE-DE-FRANCE CAPTE LA MAJORITÉ DES JEUNES DIPLÔMÉS...

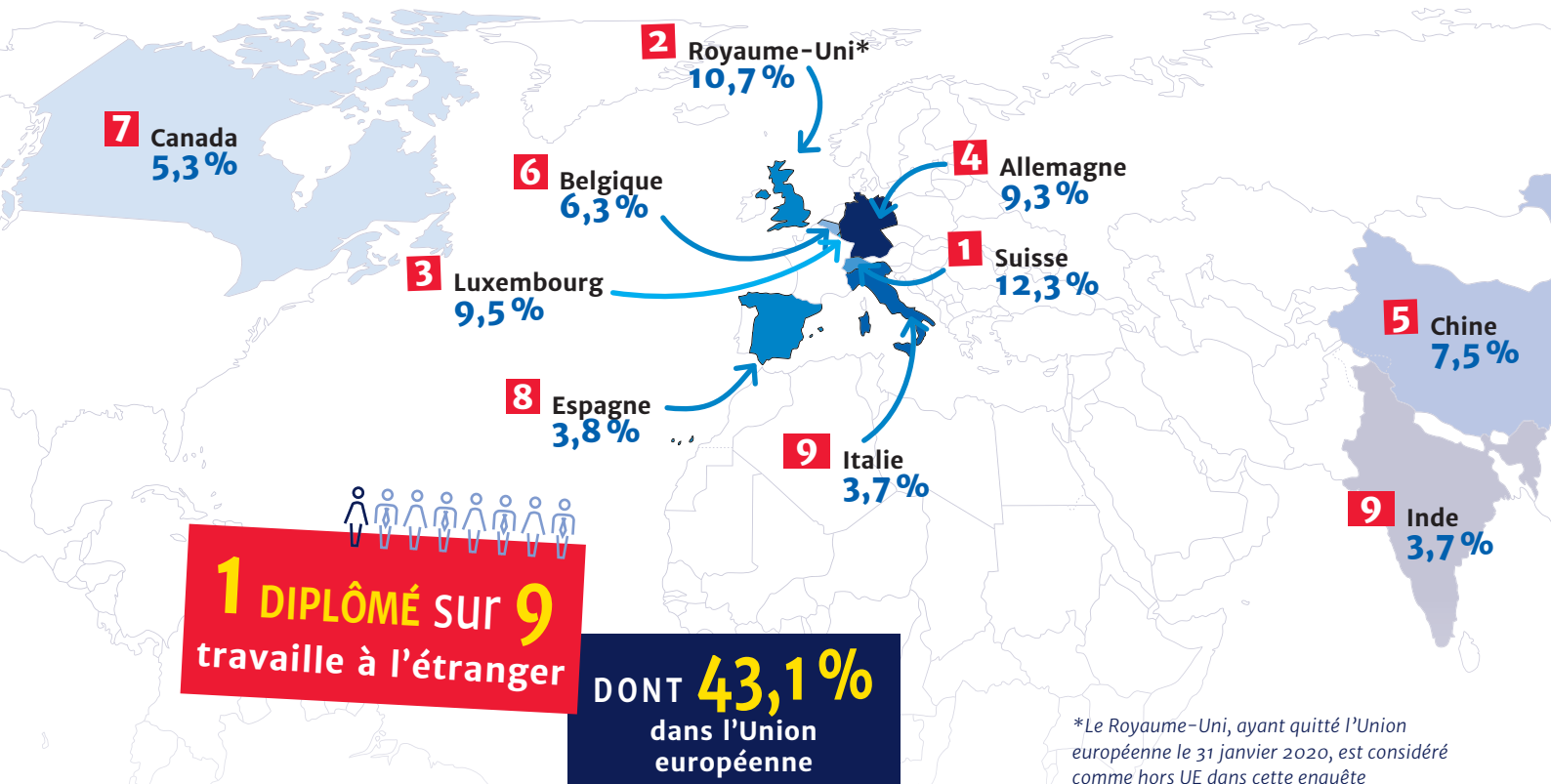
ÎLE-DE-FRANCE  
53,2 %

PROVINCE  
46,8 %

... SAUF LES INGÉNIEURS



## MOBILITÉ INTERNATIONALE : L'EUROPE TOUJOURS PRIVILÉGIÉE



## RESPONSABILITÉ SOCIÉTALE DES ENTREPRISES : DES DIPLÔMÉS PRÉPARÉS AUX TRANSITIONS

LA RSE PRÉSENTE DANS **23,4 %** DES POSTES

- Ingénieurs 18,1%
- Managers 33%
- Autres spécialités 22,9%

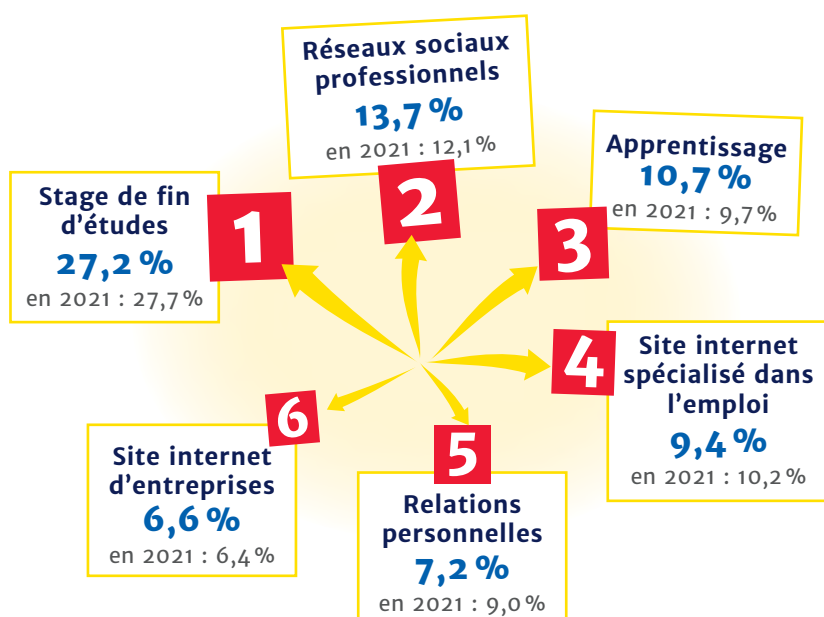
Dont **84,7 %**

DE CES POSTES LIÉS  
À L'ENVIRONNEMENT

**63,3 %** DES DIPLÔMÉS RECRUTÉS  
DANS CES POSTES LIÉS À L'ENVIRONNEMENT  
déclarent avoir acquis les compétences en  
matière de transformations environnementales,  
utiles pour occuper l'emploi

- Ingénieurs 67,7%
- Managers 58%
- Autres spécialités 55,2%

## LES PRINCIPALES VOIES D'ACCÈS À L'EMPLOI



**84,4 %**

DES DIPLÔMÉS  
« TRÈS SATISFAITS »  
OU « SATISFAITS »  
DE LEUR EMPLOI

## MÉTHODOLOGIE

Une participation toujours massive des Grandes écoles et des diplômés

194 Grandes écoles membres, représentant 98,5 % des établissements concernés, ont participé à l'enquête insertion 2022. Près de 187 000 diplômés ont été interrogés, toutes promotions confondues (2021, 2020 et 2019). Cette large participation permet d'obtenir des résultats très fiables.

Retrouvez l'intégralité de l'enquête Insertion 2022 sur [www.cge.asso.fr](http://www.cge.asso.fr)

Contact : Conférence des grandes écoles : 11, rue Carrier-Belleuse – 75015 Paris  
01 46 34 08 42 – [communication@cge.asso.fr](mailto:communication@cge.asso.fr) – [www.cge.asso.fr](http://www.cge.asso.fr)