

Catherine Dufour (1998)

L'amie des jardins 2.0



Catherine Dufour

(1998)
Cofondatrice
de Mon Jardin
en Ligne

Faire concevoir son futur jardin par des paysagistes, un plaisir réservé aux plus aisés ? Plus maintenant, grâce à **Mon Jardin en Ligne**, une entreprise lancée en 2014 par **Catherine Dufour** (1998) et son associé, Raoul Relave. Première femme élue à la tête du BDE de HEI, elle a souhaité relever un nouveau défi vingt ans plus tard : permettre au plus grand nombre d'accéder au savoir-faire des paysagistes professionnels en réduisant les coûts, grâce aux nouvelles technologies. Zoom sur une idée originale et innovante...

COMMENT DEVIENT-ON PAYSAGISTE EN SORTANT D'HEI ?

Ma formation en construction mécanique ne me destinait a priori pas à dessiner des jardins... Pendant treize ans, j'ai suivi une carrière plus classique, dans la droite ligne de mon cursus. J'ai d'abord assuré des missions de logistique au sein du groupe La Redoute avant de rejoindre Décathlon puis de m'expatrier avec mon mari au Mexique, où j'ai travaillé dans le domaine des plateformes pétrolières. À mon retour en France, je suis entrée chez Danone où j'ai mené des tâches de planification des approvisionnements pendant treize ans. L'envie de changer de cap est née voici bientôt trois ans, avec la quarantaine et après avoir eu quatre enfants. C'était maintenant ou jamais !

D'OÙ VOUS VIENT CE GOÛT DU JARDINAGE ?

C'est une passion déjà ancienne... J'ai toujours vécu au milieu des plantes et je me suis habituée très jeune à travailler avec elles : dans mon Alsace natale, ma famille entretenait à la fois un jardin d'agrément et un potager. Même si j'animais un blog autour de ce thème depuis plusieurs années, je n'avais aucune formation spécifique. J'ai donc repris des études de paysagisme avant de me lancer ; j'ai ensuite rencontré Raoul Relave avec qui j'ai décidé de m'associer. Diplômé de l'ESAJP (Enseignement Supérieur d'Architecture des Jardins et du Paysage) d'Anderlecht, il a travaillé pendant une dizaine d'années comme directeur technique dans de grosses entreprises de paysage en Rhône-Alpes, avant de fonder sa propre agence d'aménagement de l'espace public. Son vécu dans ce secteur et mon expérience de la gestion de projet nous permettent de former un duo complémentaire.

SUR QUEL CONCEPT REPOSE VOTRE ENTREPRISE ?

Passionnée de jardinage, j'étais bien placée pour constater qu'il est très facile de trouver des professionnels pour réaliser les travaux. Il est en revanche plus délicat d'être guidé

pour concevoir un projet adapté aux contraintes et aux caractéristiques propres à chaque situation : choix des végétaux et de matériaux, organisation de l'espace, conseils utiles... Outre la difficulté à trouver le bon interlocuteur,

recourir à un architecte-paysagiste est souvent onéreux et décourage les particuliers qui cherchent à aménager une petite surface, une terrasse urbaine... Nous sommes des professionnels spécialisés dans l'aménagement d'espaces extérieurs : quel que soit le style de jardin concerné, nous concevons un projet adapté aux envies et aux budgets de chacun. Notre pari repose sur une réduction des coûts, destinée à rendre la conception paysagère accessible au plus grand nombre.

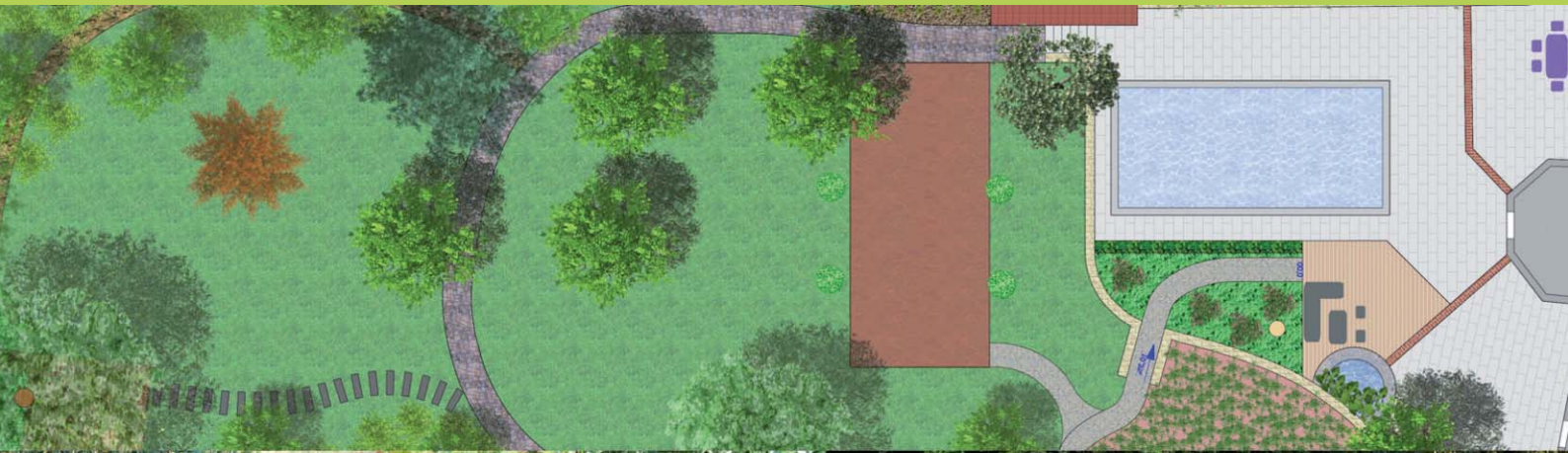
COMMENT Y PARVENEZ-VOUS ?

Nous sommes implantés dans le Rhône mais tout se fait en ligne. Nous ne nous déplaçons pas chez nos clients : nous recueillons les informations utiles à la construction d'un projet sur mesure. Un questionnaire nous permet de nous faire une première idée du contexte. Nous prenons ensuite contact par téléphone pour préciser leurs besoins avant de recueillir les éléments qui nous permettent de travailler : photos, plans, cadastres, films... Une dizaine de jours plus tard, nous leur soumettons un avant-projet personnalisé par e-mail, conçu pour être le plus visuel possible : problématiques, solutions, plans 2D ou 3D avant/après, photos d'ambiance... Nous nous appuyons largement sur les outils gratuits qu'offre le web, et notamment Google Earth ou les relevés cadastraux en ligne.



Mon Jardin en Ligne a été sélectionné pour concevoir les plans du jardin de l'Attrim du centre de conférences du Bourget, dans le cadre de la COP21.

✱ Notre pari repose sur une réduction des coûts, destinée à rendre la conception paysagère accessible au plus grand nombre.

20
21

PEUT-ON ENSUITE AFFINER SON PROJET ?

Bien sûr ! Nous en discutons puis nous l'ajustons en fonction des premiers retours afin qu'il corresponde parfaitement à leurs attentes. Une fois le plan finalisé, il ne nous reste qu'à transmettre à nos clients les éléments qui leur permettront soit de réaliser leur jardin eux-mêmes, soit de se tourner vers des paysagistes-terrain de leur région. La moitié des clients accomplissent eux-mêmes les travaux, les autres délèguent la réalisation à des entreprises. Travailler à distance nous permet de proposer des prestations de qualité professionnelle à des tarifs très attractifs, en toute transparence. Il faut compter 350 euros le plan pour une terrasse et 400 euros pour un espace situé en ville. Pour une surface plus importante, autour de 2 000 mètres carrés, notre offre se situe autour de 1 000 euros, en fonction des différentes options proposées.

EST-IL FACILE DE CONVAINCRE VOS CLIENTS QU'IL EST POSSIBLE DE CONCEVOIR LEUR PROJET À DISTANCE ?

En lançant le concept, nous avons identifié cette difficulté potentielle. Nous pensions que nos premiers clients seraient plutôt jeunes, férus de nouvelles technologies et habitués aux projets dématérialisés. En réalité, ces freins existent de moins en moins... Preuve en est qu'une large partie de nos clients sont des quinquagénaires, souvent demandeurs d'un jardin conçu et aménagé pour ne nécessiter ensuite qu'un entretien minimal. Le reste suppose

un travail de longue haleine pour exister et convaincre sur le web et sur les salons. Nous avons réalisé un véritable effort de référencement pour valoriser notre site, lui-même conçu pour être le plus clair et le plus agréable possible.

QUELLE EST LA PROCHAINE ÉTAPE ?

Elle a déjà commencé... Au-delà des particuliers pour lesquels nous menons un unique projet, nous cherchons à tisser des liens plus récurrents avec des professionnels du secteur du jardinage et notamment des paysagistes de terrain, en leur proposant de s'appuyer sur notre démarche. Ils ne disposent pas toujours du temps ou des outils nécessaires pour proposer une offre séduisante et complète à leurs clients. Nous réfléchissons également à étendre notre offre au-delà des seuls pays francophones.

À QUOI RESSEMBLE VOTRE QUOTIDIEN ?

Je passe beaucoup de temps devant mon écran pour recevoir les demandes et y répondre, analyser les photos et les éléments que nous recevons, construire chaque projet en 2D ou en 3D, gérer le suivi de chaque proposition, entretenir notre présence sur les réseaux sociaux...

Mais je continue de profiter de mon jardin !

Plus d'infos :
www.monjardinonline.com
catherine@monjardinonline.com

ON VOUS EN DIT PLUS

VITRINE MONDIALE

A l'occasion de la récente COP21, Plantations Bio a été missionné pour réaliser le jardin de l'Atrium du centre de conférences du Bourget. Les 500 adhérents de ce groupement se sont donnés pour objectif de créer de l'activité autour de la forêt, du paysage et des énergies renouvelables afin de renforcer la vitalité et l'innovation de l'offre française dans ces secteurs. Catherine Dufour et son associé ont été sélectionnés parmi une centaine de candidatures pour concevoir le plan de cet espace situé au cœur d'un sommet mondial fréquenté par tous les chefs d'États du globe. Sur 150 mètres carrés, cet espace créé ad hoc voit se succéder cinq écosystèmes qui évoquent la diversité des paysages français tout en rappelant d'autres régions du monde : milieu humide, cordon dunaire, lande de bruyère, terre d'ocres, paysage de montagne. Symbole de la nature façonnée par l'homme, une sixième partie est consacrée à l'art de la taille des arbres et des arbustes.

