

FICHE DE POSTE

Conducteur Travaux

Page 1 : identification

Identité collaborateur :

Nom :

Prénom :

Date d'entrée dans la société **CoBe** :**Evolution de carrière :**

Titre du poste N° 1

Date d'entrée :

Titre du poste N° 2

Date d'entrée :

Titre du poste : **Conducteur Travaux**Statut : **Non Cadre**Coefficient : **à définir en fonction des qualifications et de l'expérience acquise**

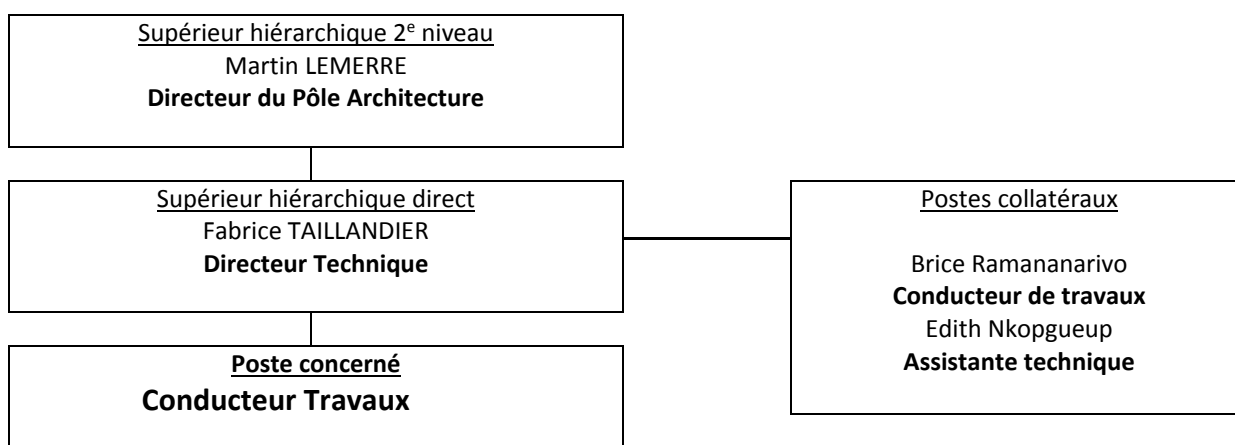
Poste à temps plein : 5 jours par semaine sur une base de 39 heures

Direction / service : **Technique**Lieu de travail : **Siège de l'agence CoBe**Date de création du poste : **Janvier 2017**

Date de mise à jour de la fiche de poste : Décembre 2016

Responsabilités générales du poste :

- 1- - collaboration avec les architectes de l'agence,
- 2- - suivi des opérations de la phase PRO jusqu'à la réception des travaux,
- 3- - suivi des chantiers

Structure organisationnelle du poste :**Compléments :**

FICHE DE POSTE

Conducteur Travaux

Page 2 : Conducteur Travaux

Nature du travail :

Il s'agit d'un poste de conducteur de travaux avec une période de formation étroite de 6 mois maximum, sous le contrôle du Directeur du Pôle Travaux.

=> mission DET OPC (maîtrise d'œuvre d'exécution et pilotage)

Collaboration avec les architectes de l'agence

Le Conducteur Travaux apprend à intervenir sur les phases de conception en relation étroite avec les architectes de l'agence : à ce titre, il accompagne son responsable lors de réunions de mise au point.

Suivi des opérations de la phase conception

Sa mission principale consiste à terme à coordonner toutes les activités de constructions.

Pour cela, son travail démarre en amont : durant la phase de conception, il apprend à analyser le dossier en phase APD et PRO (plans d'architecte, études des ingénieurs...),

Suivi des chantiers

Une fois le chantier démarré, sa tâche se transforme en celle de "contrôleur" de la bonne exécution des travaux. Le Conducteur Travaux, qui est présent sur le terrain une bonne partie du temps, veille à la bonne évolution des travaux : il doit notamment collecter auprès des entreprises les informations qui permettront à son supérieur de vérifier que les délais et le budget initialement prévus soient respectés.

Pour cela, il s'appuie sur le chef de chantier, lequel joue le rôle de relais entre le Conducteur Travaux et les équipes de construction.

Il intervient de façon accrue au contact de l'entreprise :

- en phase d'Etat des Lieux préalable au démarrage des travaux,
- en phase d'Assistance aux Opérations Préalable la Réception,
- en phase de Réception.

Contexte :

L'emploi/métier s'exerce sur des chantiers de constructions neuves ou en réhabilitation.

L'activité entraîne quotidiennement de nombreux déplacements entre les différents chantiers et les partenaires contribuant à la réalisation des travaux.

Les horaires sont variables, certaines activités de gestion (personnel, élaboration de comptes rendus, préparation de réunions de chantier) peuvent se prolonger en soirée ou conduisent à travailler en fin de semaine.

La responsabilité d'un chantier nécessite d'être autonome et de travailler en étroite collaboration à la fois avec les hommes de terrain (chef de chantier...) et les équipes d'études (architectes, paysagistes, dessinateurs...).

Autonomie donnée :

Sous l'autorité de son supérieur hiérarchique avec contrôle quotidien.

Moyens mis à disposition pour la réalisation de la mission : (moyens matériels / humains et/ou financiers)

Poste informatique.

Téléphonie,

Copieur laser.

Connaissances et qualités requises :

Etre rigoureux, dynamique et curieux.

Avoir un bon sens relationnel et des compétences de communication.

Capacités rédactionnelles et esprit de synthèse.

Maîtrise des logiciels de bureautique (Suite Office) et connaissances sur la gestion de planning (MS Project).

FICHE DE POSTE

Conducteur Travaux

Objectifs à atteindre dans le cadre de l'apprentissage - (savoir-faire, savoir-être... pour accomplir cette mission)

A terme, une fois la phase de formation en interne aboutie, le conducteur de travaux devra faire preuve d'une bonne organisation, appuyée par une bonne mémoire.

Le conducteur de travaux devra en effet mémoriser de nombreuses données (plans, chiffres...).

Il devra pouvoir rendre compte de l'avancée du chantier à son responsable.

Il apprendra à calculer mentalement, à se représenter les volumes dans l'espace.

Il devra être rigoureux et efficace, et fera les reportings immédiats auprès de son supérieur pour prendre rapidement des décisions en cas d'imprévu.

A terme il saura imposer ses décisions tout en étant conciliant et compréhensif.

Niveau d'Etudes

Formation minimum qualifiée de niveau bac + 3 « licence conducteur de travaux »

ou Bac R+5 Ingénieur travaux : 6 mois de stage minimum de préférence sur des opérations de logements collectifs.